



À propos de l'UPU

Créée en 1874, l'Union postale universelle (UPU), dont le siège se trouve à Berne, capitale de la Suisse, est la deuxième plus ancienne organisation internationale. Avec ses 192 Pays-membres, l'UPU est le principal forum de coopération entre les gouvernements, les postes, les régulateurs et bien d'autres acteurs du secteur postal.

Elle contribue à garantir la prestation d'un véritable service postal universel – dans ses dimensions physique, financière et électronique – essentiellement en:

- établissant une coopération et des accords multilatéraux;
- élaborant des normes techniques et de qualité de service;
- fournissant l'assistance technique et la coopération au développement;
- régulant les échanges mondiaux de courrier international;
- suivant les tendances du marché;
- formulant des recommandations pour la modernisation des produits postaux;
- encourageant le dialogue entre tous les acteurs du secteur postal.

En tant qu'agence spécialisée des Nations Unies, l'UPU a pour vocation de promouvoir le développement socioéconomique mondial et d'aider ses membres à contribuer à la réalisation des Objectifs de développement durable de l'ONU à l'horizon 2030.

Comment fonctionne l'UPU

À chaque Congrès postal universel, qui a lieu tous les quatre ans, les 192 Pays-membres de l'UPU se réunissent pour établir des règles et des politiques et approuver une nouvelle stratégie pour le prochain cycle de travail quadriennal. La stratégie pour 2017–2020, dénommée «Stratégie postale mondiale d'Istanbul», fixe trois objectifs majeurs:

1

Améliorer l'interopérabilité de l'infrastructure du réseau.

2

Offrir des produits durables et modernes.

3

Favoriser le bon fonctionnement du marché et du secteur.

Le Congrès est l'autorité suprême de l'UPU, mais plusieurs autres organes coordonnent les travaux de l'Union tout au long du cycle entre les Congrès:

Congrès postal universel

192 Pays-membres

Conseil d'administration (CA)

41 Pays-membres

Organe politique de l'UPU

Étudie les questions réglementaires, administratives et juridiques

Conseil d'exploitation postale (CEP)

40 Pays-membres

Organe technique et opérationnel de l'UPU

Traite des aspects opérationnels, économiques et commerciaux de l'activité postale

Comité consultatif

Représente les intérêts du secteur postal élargi

Rend compte au CA

Bureau international

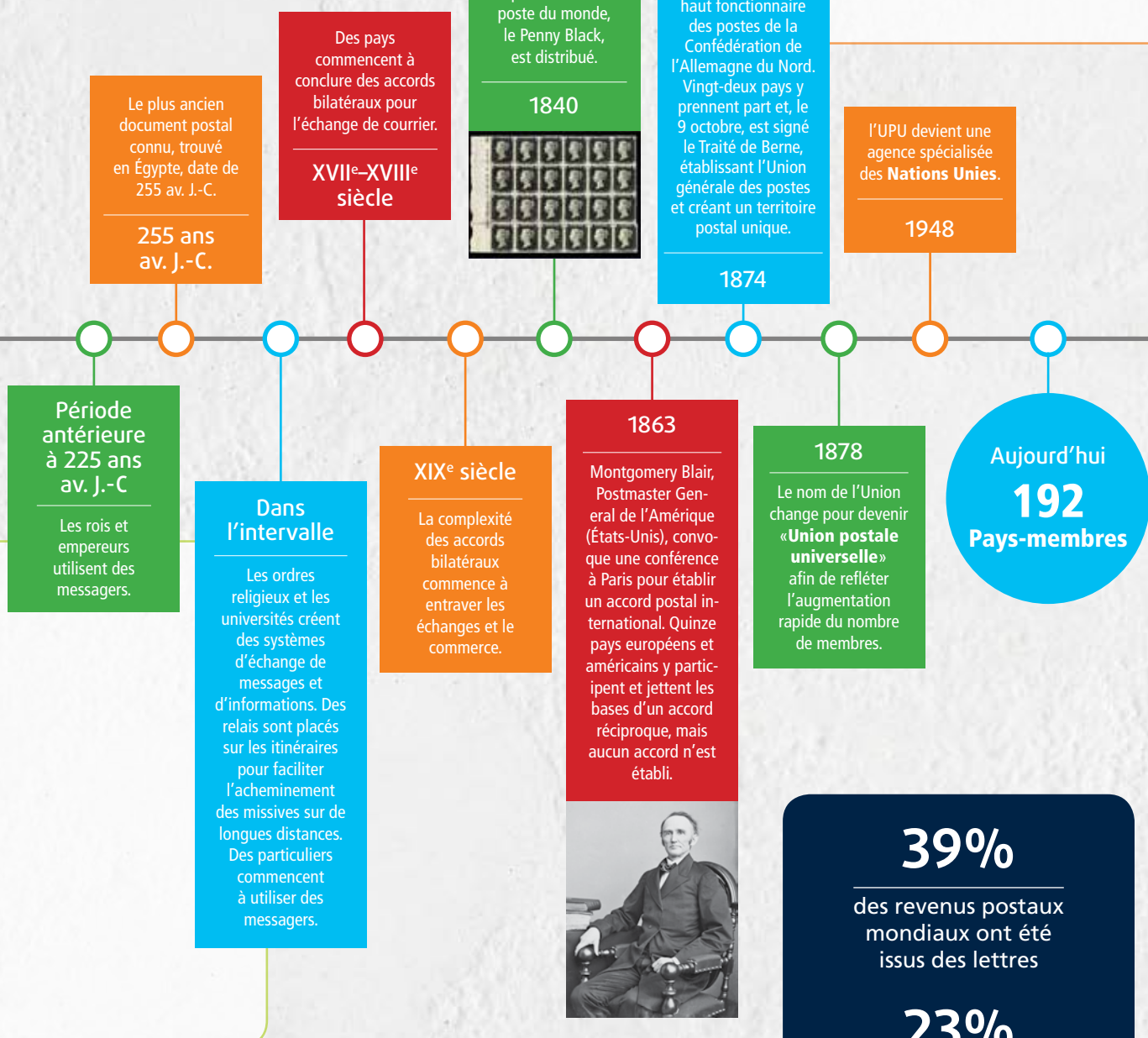
250 membres du personnel

Secrétariat de l'UPU, sis à Berne (Suisse)

Fournit l'appui logistique et technique aux organes de l'UPU

La poste en quelques chiffres

Avec **plus de 677 000 établissements dans le monde** entier et quelque **5,3 millions d'employés**, la poste représente le réseau physique le plus vaste au monde. De ce fait, elle est un partenaire parfait non seulement pour la fourniture de services traditionnels de communication, mais aussi pour l'accès à des services administratifs, financiers et commerciaux dans des zones reculées.



39%
des revenus postaux mondiaux ont été issus des lettres

23%
des colis et de la logistique

18%
des services financiers et 20% des autres catégories de produits et de services
(En 2016)

303,2 milliards
d'envois de la poste aux lettres ont été échangés. *(En 2016)*

8,9 milliards
de colis ont été échangés. *(En 2016)*